

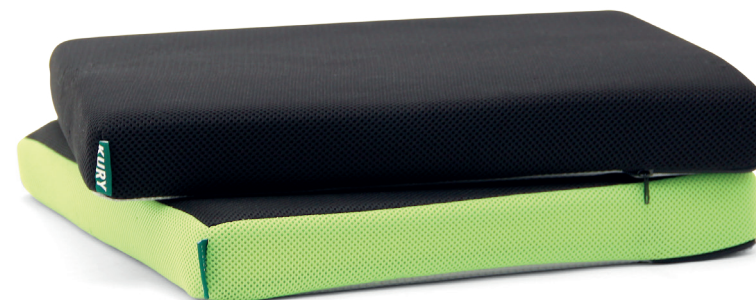
ŽIVOTNOST VÝROBKU

Výrobce garantuje správnou funkčnost a deklarované vlastnosti antidekubitní anatomické sedačky při obvyklém užívání po dobu 36 měsíců. Po uplynutí této lhůty dochází k nenávratným funkčním změnám výrobku a nelze zaručit deklarované vlastnosti této zdravotní pomůcky, proto doporučujeme antidekubitní anatomickou sedačku přestat používat a nahradit ji novým výrobkem, předejdete tak možným následným zdravotním problémům.

Výrobek po uplynutí jeho životnosti zlikvidujte podle platných předpisů nakládání s odpady.

Návod k obsluze

Sedačka antidekubitní anatomická



Výrobce: KURY spol. s r.o.
Zdechovice 28
533 11 Zdechovice

KÓD ZP: 0140466



Datum vydání: leden 2017
Datum poslední revize návodu: 30. 1. 2017

KURY

KURY

POPIS

Antidekubitní anatomická sedačka je zdravotní pomůcka a je určena primárně k prevenci následků dlouhodobého sezení.

Sedačka je tvořena výplní ze speciální odolné vyskoelastické polyuretanové (PU) pěny. Tato výplň je uložena v potahu z třívrstvé provětrávané tkaniny TEBOX odolné proti otěru a se schopností odvádět pot od těla. Spodní část tvoří protiskluzný pogumovaný materiál zabraňující posouvání antidekubitní sedačky po povrchu sedačky (např. vozíku).

Sedačka je určena k užívání výhradně pro 1 osobu (z hygienických i funkčních důvodů) a vyrábí se v tloušťce 5 nebo 3 cm. Ostatní rozměry (šířka a délka) jsou předmětem objednávky uživatele.

FUNKCE

- **antidekubitní vlastnosti:** preventivně působí proti vzniku prosezenin v oblasti hýždí a měkkých sedacích tkání
- zabraňuje mechanickému poškození tkáně
- umožňuje rovnoměrné rozložení váhy těla a správné prokrvení pokožky
- pomáhá udržovat tělesnou teplotu v oblasti sedu

BEZPEČNOSTNÍ UPOZORNĚNÍ

Před použitím sedačky konzultujte její vhodnost a typ provedení (tloušťku) s ošetřujícím lékařem. Pročtěte si návod k použití a v případě jakýchkoliv nejasností kontaktujte dodavatele.

Správná funkce antidekubitní sedačky je zaručena pro použití v teplotním rozmezí -10 až +40 °C, pokud je obsazena uživatelem. Sedačku nenechávejte dlouhodobě uskladněnou na mrazu nebo přímém slunci!

Nepoužívejte jakkoliv poškozenou sedačku - zkontrolujte potah, protiskluznou vrstvu a pohmatem také vnitřní funkční část. Antidekubitní sedačku správně a stabilně umístěte na sedačku (např. vozíku) protiskluznou vrstvou dolů. Přesvědčte se, že velikost antidekubitní sedačky odpovídá velikosti sedačky vozíku.

Tkanina TEBOX je obecně náchylná na otřepání při styku se zdrhovadly (suchý zip). **Vyvarujte se proto přímému kontaktu zdrhovadel s tkaninou TEBOX.**

Antidekubitní sedačka není vyrobena z nehořlavého materiálu! Vyvarujte se používání otevřeného ohně v blízkosti sedačky! Dbejte zvýšené opatrnosti při kouření!

ÚDRŽBA A ČIŠTĚNÍ

Tak jako všechny exponované části výrobků, také antidekubitní sedačka postupem času podléhá opotřebením a zašpinění, závislých na intenzitě používání.

Menší znečištění:

Sedačku pravidelně zbavujte prachu a usazených nečistot (vyklepáním nebo vysavačem). Při menším ušpinění očistěte potah vlhkým hadrem, jemnou houbičkou nebo velmi jemným kartáčem za použití teplé vody, popř. běžného mycího prostředku. Nepoužívejte tvrdé kartáče nebo drátěnky, agresivní a silné dezinfekční přípravky nebo páru! (Před použitím čistícího prostředku si přečtěte pozorně návod konkrétního čistícího přípravku!)

Větší znečištění:

Potah sedačky je možné sejmout a následně prát. Perte maximálně na 40 °C a nepoužívejte aviváž. **Potah nežehlete!** Nechte volně proschnout.

Při vyjímání vnitřní pěny z potahu dbejte zvýšené opatrnosti, aby nedošlo k poškození celistvosti výplně přetržením silou!

Výplň sedačky lze propláchnout vlažnou vodou a nechat důkladně proschnout. Nikdy neperte vnitřní části sedačky v pračce!

**SKLADOVÁNÍ A ŽIVOTNOST**

Antidekubitní sedačku skladujte výhradně v horizontální poloze na suchém a stinném místě (+5 až +40 °C) a nezatěžujte ji vahou v době, kdy nebude používána.

SERVIS A OPRAVY

V případě poškození nebo vyskytnutí závady na sedačce, kontaktujte prodejce. Nepoužívejte poškozenou nebo nefunkční antidekubitní sedačku!

ZÁRUKA

Výrobce poskytuje záruku po dobu 24 měsíců ode dne převzetí pomůcky.

Záruka se nevztahuje:

- na poškození vzniklá vlivem nesprávného použití a nesprávnou manipulací s částmi výrobku
- opotřebením, způsobené obvyklým užíváním
- na vady a poškození způsobené neodborným zásahem jiného subjektu